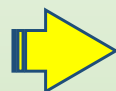


# 立駐機リニューアル：機械式駐車装置更新工事 地上3段式 (before・after)

## ☆ 既設機械式駐車装置：地上4段式

■ before



## ☆ 新設機械式駐車装置：地上3段式 (5連：13台)

■ after



### 【既設機械式駐車装置】

地上4段式 (5連：17台×1基)

### 【改修内容】☆ 機械式駐車装置更新工事

地上3段式 (5連：13台×1基) 全収容台数：13台

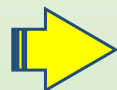
- 【施工内容】
- ・機械式駐車装置解体撤去工事：地上4段 (5連：17台×1基)
  - ・新設機械式駐車装置据付工事：地上3段 (5連：13台×1基)
  - ・付帯工事：新設消火設備据付工事
  - ・ピット排水柵嵩上げ+ピット前側コンクリート打設工事
  - ・新設コーナーアングル設置工事

# 立駐機リニューアル：機械式駐車装置更新工事 地上3段式・4段式 (before・after)

## ☆ 既設機械式駐車装置：地上4段式

## ☆ 新設機械式駐車装置：地上3段式+地上4段式

■ before



■ after



### 【既設機械式駐車装置】

地上4段式（6連：21台×1基・7連：25台×1基）  
全46台収容

### 【改修内容】☆機械式駐車装置更新工事

一期工事：地上4段式（6連：21台×1基）  
二期工事：地上3段式（7連：19台×1基） 全収容台数：40台

### 【施工内容】

- ・機械式駐車装置解体撤去工事：地上4段（6連：21台×1基・7連：25台×1基）
- ・新設機械式駐車装置更新工事：地上3段（7連：19台×1基）、地上4段式（6連：21台×1基） 全40台収容
- ・排水柵嵩上げ、ピット埋戻+コンクリート打設工事
- ・新設消火設備据付工事
- ・付帯工事：植栽部撤去改修、防犯カメラ移設工事

# 立駐機リニューアル：機械式駐車装置・ターンテーブル更新工事 地下1段・地上2段縦列式+ターンテーブル (before・after)



☆既設機械式駐車装置：地下1段・地上3段縦列式

☆新設機械式駐車装置：地下1段・地上2段縦列式+新設ターンテーブル

■before

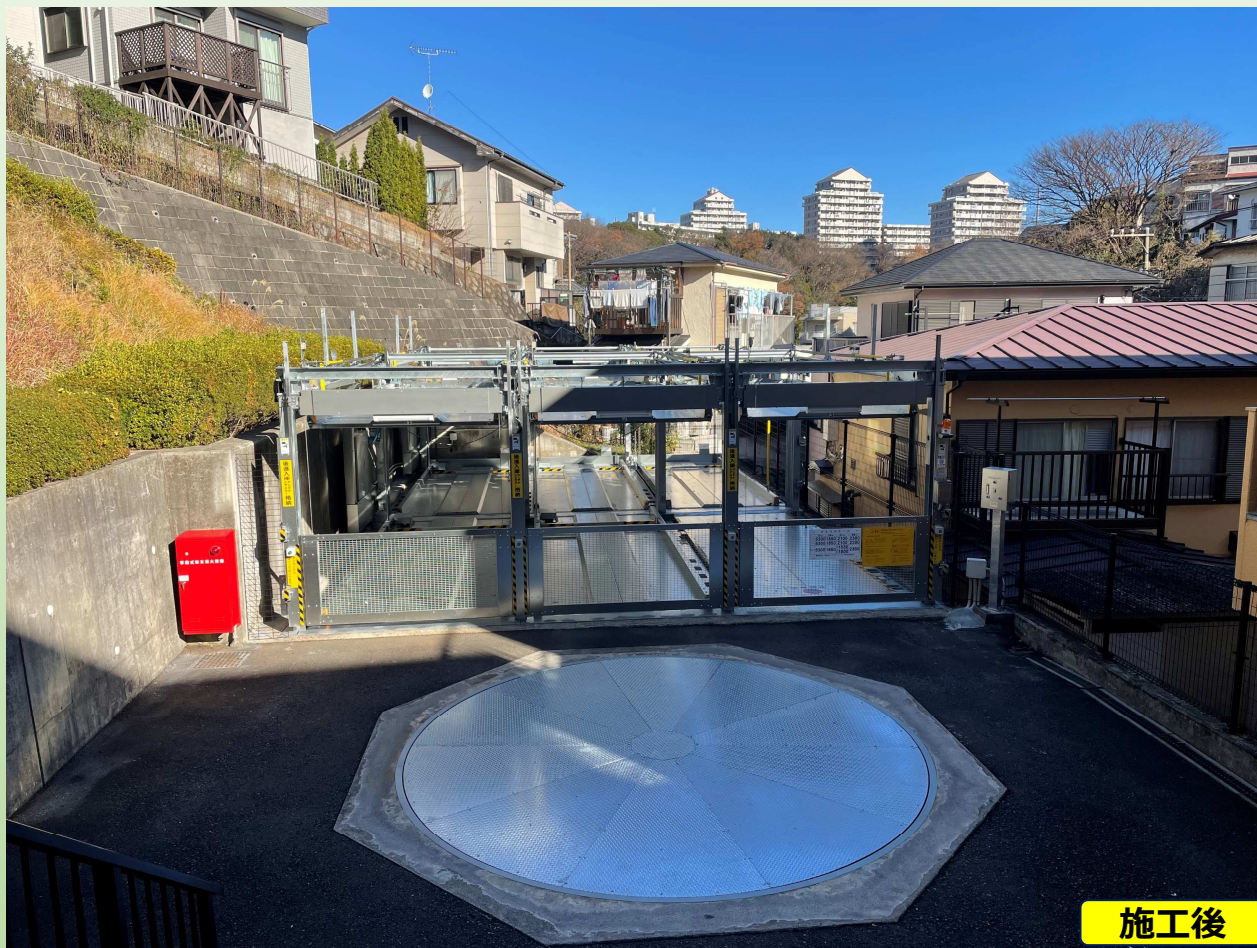


施工前



解体後

■after



施工後

## 【既設機械式駐車装置】

地下1段・地上3段縦列式 (3連：20台×1基) 全20台  
ターンテーブル (Φ4000mm×1基)

## 【施工内容】

- ・機械式駐車装置解体撤去工事：地下1段・地上3段縦列式 (3連：20台×1基)、ターンテーブル (Φ4000mm×1基)
- ・新設機械式駐車装置更新工事：地下1段・地上2段縦列式 (3連：16台×1基)
- ・新設ターンテーブル更新工事：ターンテーブル (Φ4000mm×1基) ・付帯工事：LED照明工事 (6灯)

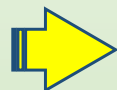
## 【改修内容】☆機械式駐車装置更新工事

地下1段・地上2段縦列式 (3連：16台×1基) 全16台  
ターンテーブル (Φ4000mm×1基)

# 立駐機リニューアル：機械式駐車装置更新工事 地下1段・地上4段式 (before・after)

☆既設機械式駐車装置：地下1段・地上4段式

■before



☆新設機械式駐車装置：地下1段・地上4段式

■after



## 【既設機械式駐車装置】

地下1段・地上4段式（3連：12台×1基）全12台

## 【改修内容】☆機械式駐車装置更新工事

地下1段・地上4段式（3連：12台×1基）全12台

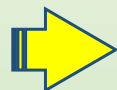
## 【施工内容】

- ・機械式駐車装置解体撤去工事：地下1段・地上4段式（3連：12台×1基）
- ・新設機械式駐車装置更新工事：地下1段・地上4段式（3連：12台×1基）
- ・付帯工事：LED照明工事（3灯）、新設消火設備工事（歩廊上：1基）・前面安全フェンス設置工事

# 立駐機リニューアル：機械式駐車装置更新工事 単純2段式 (before・after)

## ☆既設機械式駐車装置：単純2段式

■before



## ☆新設機械式駐車装置：単純2段式

■after



### 【既設機械式駐車装置】

単純2段式（4連：8台×1基） 全8台

- 【施工内容】
- ・機械式駐車装置解体撤去工事：単純2段式（4連：8台×1基）
  - ・新設機械式駐車装置更新工事：単純2段式（3連：6台×1基）
  - ・付帯工事：電気工事

### 【改修内容】☆機械式駐車装置更新工事

単純2段式（3連：6台×1基） 全6台

# 立駐機リニューアル：機械式駐車装置更新工事①（before・after）

☆ 既設機械式駐車装置：昇降ピット3段式

☆ 新設立駐機：昇降ピット2段式（柱延長仕様）

■ before



■ after



## 【既設機械式駐車装置】

昇降ピット3段式（3連：9台×1基） 全9台  
立駐機車路部（表層：アスファルト舗装）

【施工内容】

- ・立駐機解体撤去工事：昇降ピット3段式（3連：9台×1基） 計9台
- ・新設立駐機据付工事：昇降ピット2段式（3連：6台×1基）全6台収容 付帯工事：新設メッシュフェンス据付工事
- ・前面車路部コンクリート仕上げ：アスファルト舗装撤去、路盤整正工、マンホール・樹高上げレベル調整、CO打設、左官工

## 【全体施工内容】

立駐機解体撤去工事：27台 ・新設立駐機据付工事：12台  
鋼製平面化駐車場工事：3台 ・平面化駐車場：3台  
立駐前面車路部：アスファルト舗装撤去・新設CO仕上げ

# 立駐機リニューアル：機械式駐車装置更新工事②（before・after）

☆ 既設機械式駐車装置：昇降ピット3段式

☆ 新設立駐機：昇降ピット2段式（柱延長仕様）

■ before



■ after



## 【既設機械式駐車装置】

昇降ピット3段式（3連：9台×1基） 全9台  
立駐機車路部（表層：アスファルト舗装）

【施工内容】  
・立駐機解体撤去工事：昇降ピット3段式（3連：9台×1基） 計9台  
・新設立駐機据付工事：昇降ピット2段式（3連：6台×1基）全6台収容 付帯工事：新設メッシュフェンス据付工事  
・前面車路部コンクリート仕上げ：アスファルト舗装撤去、路盤整正工、マンホール・柵高上げレベル調整、CO打設、左官工

## 【全体施工内容】

立駐機解体撤去工事：27台 ・新設立駐機据付工事：12台  
鋼製平面化駐車場工事：3台 ・平面化駐車場：3台  
立駐前面車路部：アスファルト舗装撤去・新設CO仕上げ