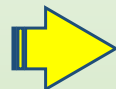


立駐機リニューアル：機械式駐車装置更新工事・一部平面化駐車場（before・after）

☆ 既設機械式駐車装置：地上2段式

■ before



■ after



【既設機械式駐車装置】

地上2段式（10連：20台×1基・11連：22台×1基） 計42台

【施工内容】

- ・機械式駐車装置解体撤去工事：42台
- ・新設機械式駐車装置据付工事：13台
- ・平面化駐車場改修工事：16台

【改修内容】

☆機械式駐車装置更新工事・一部平面化駐車場改修工事

地上3段式（5連：13台×1基）+平面駐車場：16台
全29台収容

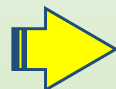
- ・（付帯工事）
新設メッシュフェンス据付・移設工事、新設消火設備据付工事、区画ライン引き（溶着）
車室No.（ペイント）、車止め設置、衝突防止ポール

立駐機リニューアル：機械式駐車装置更新工事・一部平面化駐車場（before・after）

☆ 既設機械式駐車装置：地上4段式

☆ 新設機械式駐車装置：地上3段式＋平面化駐車場

■ before



■ after



【既設機械式駐車装置】

地上4段式（5連：17台×1基）

【改修内容】☆機械式駐車装置更新工事・一部平面化駐車場改修工事

地上3段式（3連：7台×1基）＋平面化駐車場：2台 全収容台数：9台

【施工内容】

- ・機械式駐車装置解体撤去工事：地上4段（5連：17台×1基）
- ・新設機械式駐車装置据付工事：地上3段（3連：7台×1基）
- ・付帯工事：新設メッシュフェンス据付工事
- ・ピット排水柵嵩上げ＋コンクリート打設工事
- ・平面化駐車場改修工事：2台分
- ・区画ライン引き（溶着）、車室No.（ペイント）、車止め設置

立駐機リニューアル：機械式駐車装置更新工事・一部鋼製平面化駐車場+平置駐車場部・車路部：CO打設（before・after）

☆ 既設機械式駐車装置：昇降ピット3段式

■ before



☆ 新設立駐機・鋼製平面化・平面化駐車場・車路部CO打設

■ after



【既設機械式駐車装置】

昇降ピット3段式（1連：3台×1基・2連：6台×1基・3連：9台×2基） 全収容台数：27台
平面化駐車場：3台（表層：アスファルト舗装）、立駐機前面車路：アスファルト舗装

【施工内容】

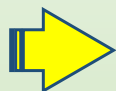
- ・立駐機解体撤去工事：昇降ピット3段式（1連：3台×1基・2連：6台×1基・3連：9台×2基） 計27台
- ・新設立駐機据付工事：昇降ピット2段式（3連：6台×2基）全12台収容 付帯工事：新設メッシュフェンス据付工事
- ・鋼製平面化駐車場（プレミアムデッキ：日栄インテック(株)製）1間口×1区画・2間口×1区画 計3台収容
- ・平面化駐車場改修工事：3台分（既設アスファルト舗装撤去・鉄筋工・CO打設・左官工）、U字ガードポール設置：3箇所
- ・区画ライン引き（溶着）、車室No.（ペイント）、車止め設置 ・前面車路部：アスファルト舗装撤去、路盤整正工、CO打設、左官工

立駐機リニューアル：機械式駐車装置更新工事①（before・after）

☆ 既設機械式駐車装置：昇降ピット3段式

☆ 新設立駐機：昇降ピット2段式（柱延長仕様）

■ before



■ after



【既設機械式駐車装置】

昇降ピット3段式（3連：9台×1基） 全9台
立駐機車路部（表層：アスファルト舗装）

【施工内容】

- ・立駐機解体撤去工事：昇降ピット3段式（3連：9台×1基） 計9台
- ・新設立駐機据付工事：昇降ピット2段式（3連：6台×1基）全6台収容 付帯工事：新設メッシュフェンス据付工事
- ・前面車路部コンクリート仕上げ：アスファルト舗装撤去、路盤整正工、マンホール・樹高上げレベル調整、CO打設、左官工

【全体施工内容】

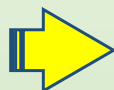
立駐機解体撤去工事：27台 ・新設立駐機据付工事：12台
鋼製平面化駐車場工事：3台 ・平面化駐車場：3台
立駐前面車路部：アスファルト舗装撤去・新設CO仕上げ

立駐機リニューアル：機械式駐車装置更新工事②（before・after）

☆ 既設機械式駐車装置：昇降ピット3段式

☆ 新設立駐機：昇降ピット2段式（柱延長仕様）

■ before



■ after



【既設機械式駐車装置】

昇降ピット3段式（3連：9台×1基） 全9台
立駐機車路部（表層：アスファルト舗装）

【施工内容】
・立駐機解体撤去工事：昇降ピット3段式（3連：9台×1基） 計9台
・新設立駐機据付工事：昇降ピット2段式（3連：6台×1基）全6台収容 付帯工事：新設メッシュフェンス据付工事
・前面車路部コンクリート仕上げ：アスファルト舗装撤去、路盤整正工、マンホール・柵高上げレベル調整、CO打設、左官工

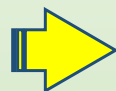
【全体施工内容】

立駐機解体撤去工事：27台 ・新設立駐機据付工事：12台
鋼製平面化駐車場工事：3台 ・平面化駐車場：3台
立駐前面車路部：アスファルト舗装撤去・新設CO仕上げ

立駐機リニューアル：立駐機解体+鋼製平面化駐車場改修工事（before・after）

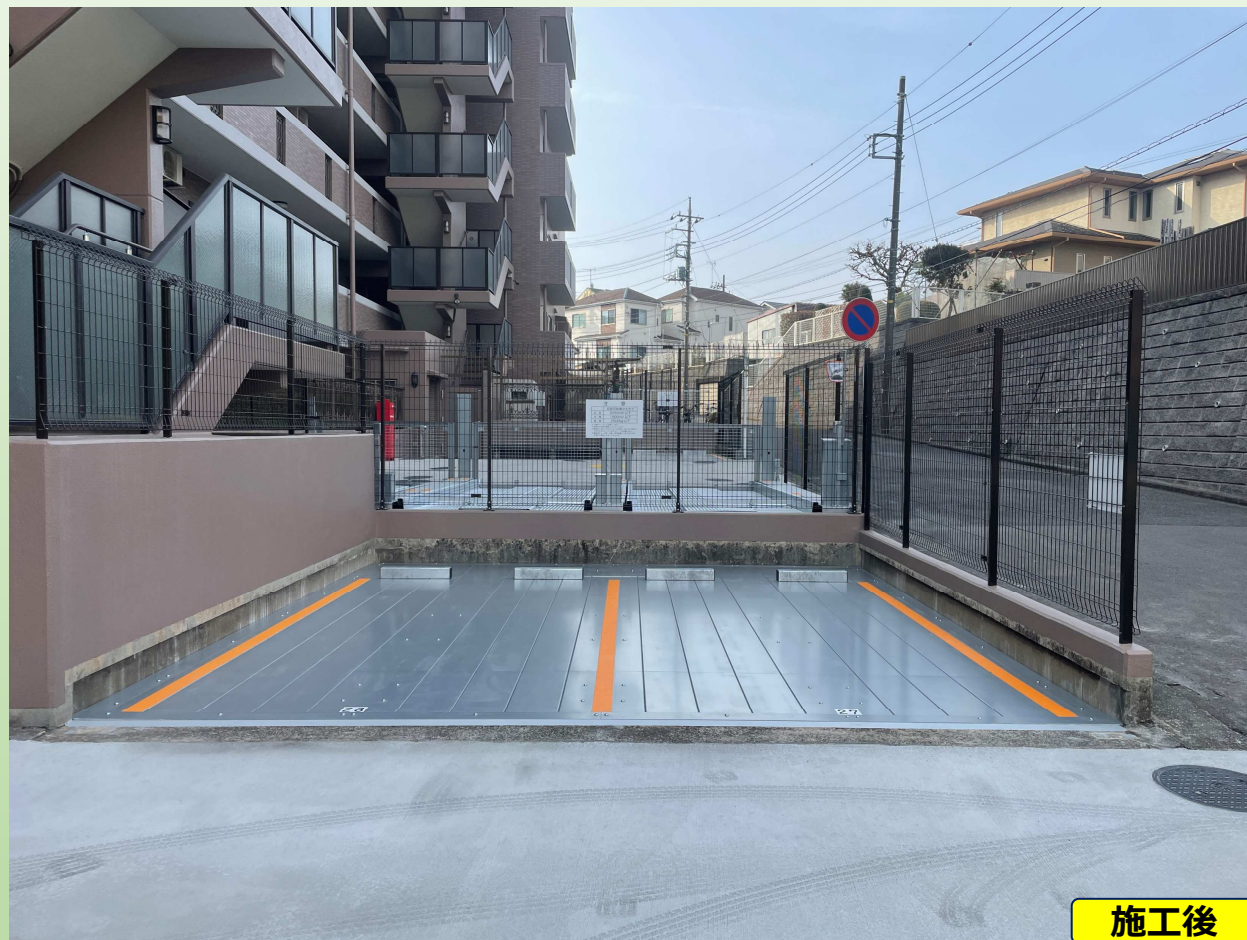
☆既設機械式駐車装置：昇降ピット3段式

■before



☆立駐解体+鋼製平面化駐車場（屋外：2間口）

■after



【既設機械式駐車装置】

昇降ピット3段式（2連：6台×1基）全6台収容
立駐機車路部（表層：アスファルト舗装）

【施工内容】

- ・機械式駐車装置解体撤去工事：昇降ピット3段式（2連：6台×1基）計6台収容
- ・鋼製平面化駐車場据付工事：2間口×1区画 計2台収容
- ・付帯工事：新設メッシュフェンス設置
- ・付帯工事：前面車路部コンクリート仕上げ（アスファルト舗装撤去、路盤整正工、マンホール・柵高上げレベル調整、CO打設、左官工）

【改修内容】☆機械式駐車装置解体撤去・鋼製平面化駐車場改修工事

鋼製平面化部材：プレミアムデッキ（日栄インテック(株)製）
鋼製平面化駐車場：2列×1区画 計2台収容

立駐機リニューアル：立駐機解体+鋼製平面化駐車場改修工事（before・after）

☆既設機械式駐車装置：昇降ピット3段式

■before



☆立駐解体+鋼製平面化駐車場（屋外：1間口）

■after



【既設機械式駐車装置】

昇降ピット3段式（1連：3台×1基）計3台収容
立駐機車路部（表層：アスファルト舗装）

【施工内容】

- ・機械式駐車装置解体撤去工事：昇降ピット3段式（1連：3台×1基）計3台収容
- ・鋼製平面化駐車場据付工事：1間口×1区画 計1台収容
- ・付帯工事：前面車路部コンクリート仕上げ（アスファルト舗装撤去、路盤整正工、マンホール・柵嵩上げレベル調整、CO打設、左官工）

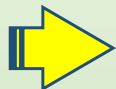
【改修内容】☆機械式駐車装置解体撤去・鋼製平面化駐車場改修工事

鋼製平面化部材：プレミアムデッキ（日栄インテック(株)製）
83 鋼製平面化駐車場：1列×1区画 計1台収容

立駐機リニューアル：既設アスファルト撤去+平面化駐車場（表層：CO仕上）改修工事（before・after）

☆ 既設平置駐車場（表層：アスファルト舗装）

■ before



☆ 平面化駐車場（表層：コンクリート仕上げ）

■ after



【既設機械式駐車装置】

平面化駐車場：3台（表層：アスファルト舗装）

【施工内容】 平置駐車場（3台分）既設アスファルト舗装撤去+新設コンクリート打設（表層：コンクリート仕上げ）駐車場改修工事

- ・既設アスファルト舗装撤去・処分（3台分）
- ・平面化駐車場改修工事：3台分 鉄筋工、CO打設・左官工（刷毛引き）
- ・U字ガードポール設置：3箇所 ・区画ライン引き、車室No.（ペイント）、車止め設置、収容寸法銘版（1箇所）