

# 立駐機リニューアル：鋼製平面化駐車場仕様書（ピットステージ：サンキン(株)製）

## ◆ 鋼製平面化駐車場：屋外設置



## ◆ 鋼製平面化駐車場：屋内設置



### 【鋼製平面化駐車場：サンキン(株)製 ピットステージ仕様書】

1) 名称：ピットステージ

2) 用途：老朽化した既設機械式駐車設備を撤去し、その空ピット底部F L上に堅固な鋼製床を設営にて平面駐車場設備として再利用するもの

3) 主要構造部材リスト

大梁	H鋼：175×90×5×8
小梁	チャンネル鋼：125×65×6×8
支柱	丸P：89.1φ/60.5φ
支柱用ジャッキ付ベース	10t用
床材	鋼製床板：PL-146×40×2.5t
車止め	角P-75×75×2.3t

4) その他

- ・駐車車両1台あたりの許容荷重は、総重量2500kg以下（乗用自動車）となっています。
- ・製品の保証期間は、設置終了時（引渡）から1年間とします。
- ・工作物（人口地盤）の扱いとなりますので、申請等の届出は必要はありません。



# 立駐機リニューアル：鋼製平面化駐車場 施工参考写真①(ピットステージ：サンキン(株)製)

## 据付施工手順

既設立駐機：解体撤去完了



鋼製平面化部材：搬入



縦梁・横梁：組立

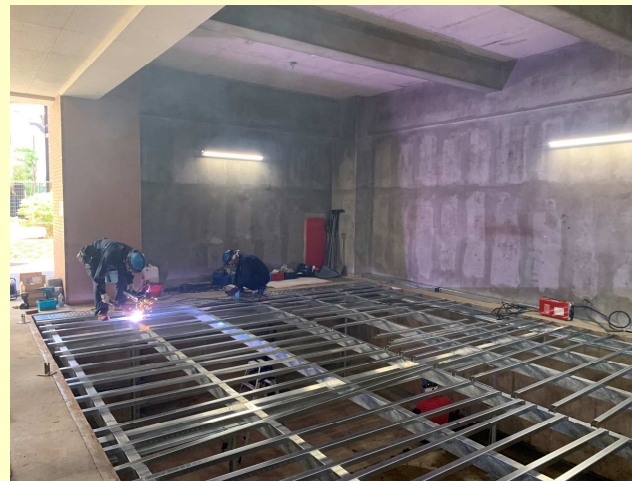


## 据付施工手順

柱ベースジャッキ：据付



小梁据付：溶接



小梁：溶接

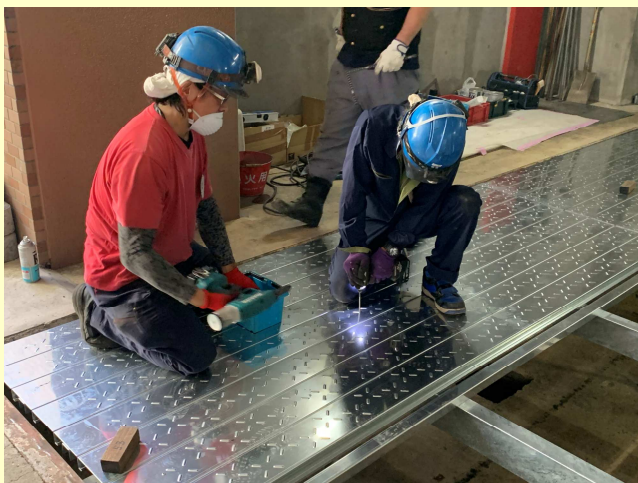




# 立駐機リニューアル：鋼製平面化駐車場 施工参考写真②(ピットステージ：サンキン(株)製)

## ◆ 据付施工手順

床板：据付・リベット止め



点検口：据付

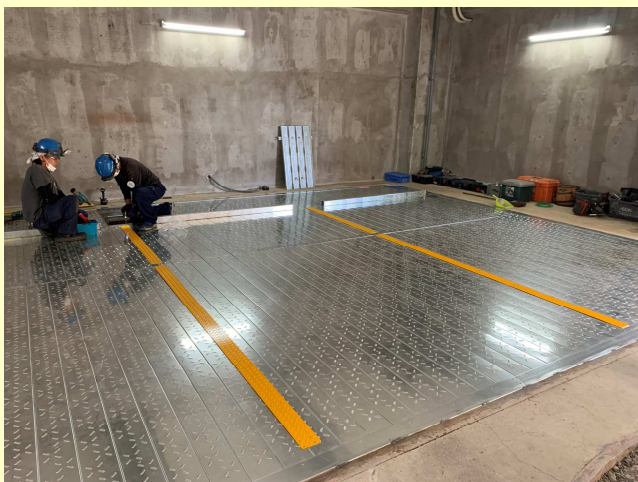


四方カバー：据付



## ◆ 据付施工手順

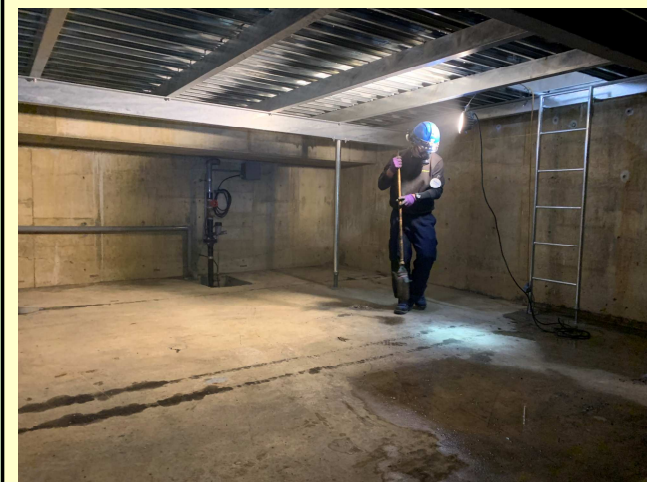
車止め・区画ライン：据付



前面コーナーアングル：ケレン+ローバル塗装



ピット内：昇降用タラップ





# 立駐機リニューアル：鋼製平面化駐車場仕様書（フラットパーク：(株)豊国パーキングシステム製）

## ◆ 鋼製平面化駐車場：屋外設置



施工参考写真

## ◆ 鋼製平面化駐車場：ピット内



施工参考写真

### 【鋼製平面化駐車場：(株)豊国パーキングシステム製 フラットパーク仕様書】

1) 名称：ピットステージ

2) 用途：老朽化した既設機械式駐車設備を撤去し、その空ピット底部F L上に堅固な鋼製床を設営にて平面駐車場設備として再利用するもの

3) 主要構造部材リスト

柱	H鋼：100×100×6×8（溶融亜鉛メッキ）
前後梁	H鋼：125×125×6.5×9（溶融亜鉛メッキ）
左右梁	H鋼：200×100×5.5×8（溶融亜鉛メッキ）
床材・点検口	400×50×3.0tリップ溝形鋼状の曲げ材（ZAM鋼板）
車止め	高さ：H=100 A型車止め（ZAM鋼板）
柱固定用アンカー	M16ケミカルアンカー（メッキ寸切り）
組立要領	全てボルトアップにて組立 ※溶接作業はありません

4) その他

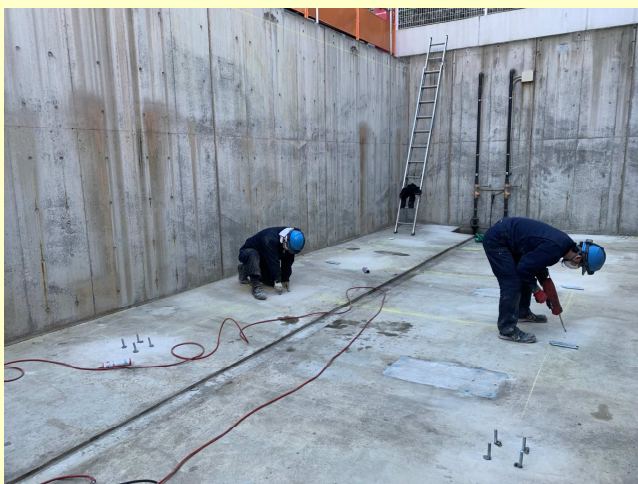
- ・駐車車両1台あたりの許容荷重は、総重量2500kg以下（乗用自動車）となっています。
- ・製品の保証期間は、設置終了時（引渡）から1年間とします。
- ・工作物（人口地盤）の扱いとなりますので、申請等の届出は必要はありません。



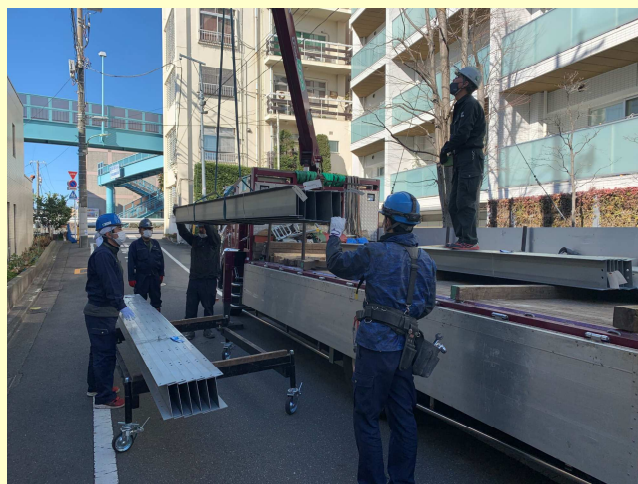
# 立駐機リニューアル：鋼製平面化駐車場施工参考写真①（フラットパーク：(株)豊国パーキングシステム製）

## 据付施工手順

### 墨出し・アンカーセット



### 鋼製平面化部材：搬入



### 柱・縦梁：組立



## 据付施工手順

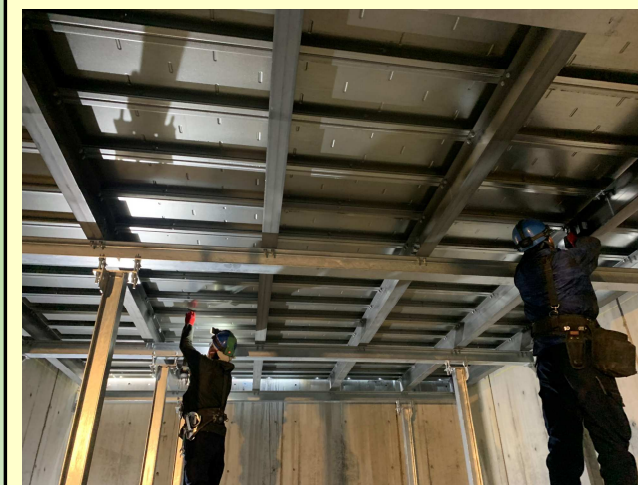
### 横梁：据付



### 床板：据付



### 各所：ボルト締め





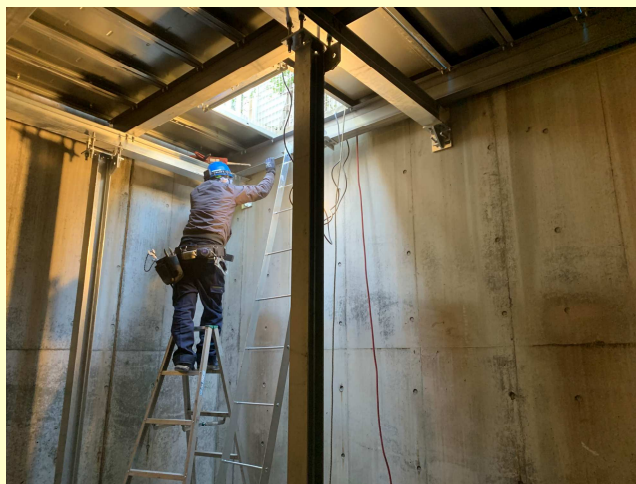
# 立駐機リニューアル：鋼製平面化駐車場施工参考写真②（フラットパーク：(株)豊国パーキングシステム製）

## 据付施工手順

床板：据付完了



点検口・昇降用タラップ：据付

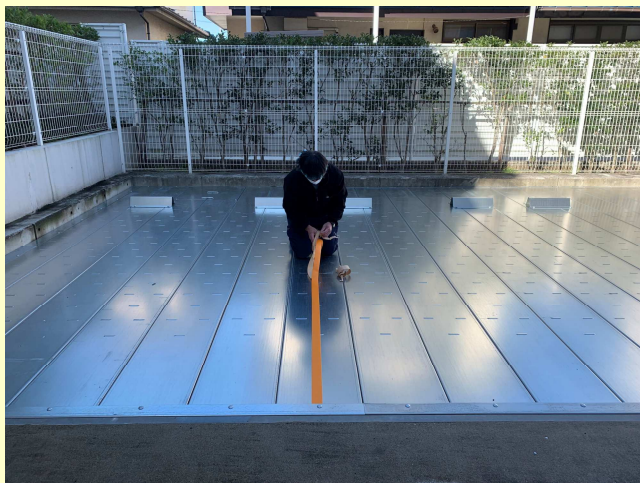


四方カバー：据付

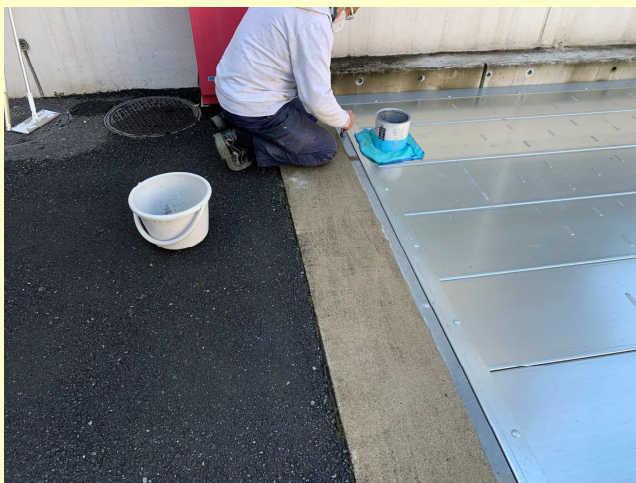


## 据付施工手順

車止め・区画ライン：据付



前面コーナースタンプ：ケレン+ローバル塗装



ピット内：昇降用タラップ

