

立駐機リニューアル：立駐機解体+鋼製平面化駐車場改修工事（before・after）

☆既設立駐機：地下1段・地上2段式

☆立駐解体+鋼製平面化駐車場（屋内：3間口）

■before



■after



【既設機械式駐車装置】

地下1段・地上2段式（3連：8台×1基） 計8台収容

【施工内容】

- ・機械式駐車装置解体撤去工事
地下1段・地上2段式（3連：8台×1基） 計8台
- ・鋼製平面化駐車場据付工事：3間口×1区画 計3台収容
- ・ターンテーブル解体撤去+ピット埋戻（表層：コンクリート仕上げ）

【改修内容】☆機械式駐車装置解体撤去・鋼製平面化駐車場改修工事

鋼製平面化部材：ピットステージ（サンキン株製）
鋼製平面化駐車場：3列×1区画 計3台収容

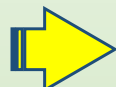
【全体施工台数】

解体撤去：13台・ターンテーブル1基
鋼製平面化駐車場：5台・ターンテーブル埋戻+コンクリート仕上げ

立駐機リニューアル：立駐機解体+鋼製平面化駐車場改修工事（before・after）

☆既設立駐機：地下1段・地上2段式

■before



☆立駐解体+鋼製平面化駐車場（屋内：2間口）

■after



【既設機械式駐車装置】

地下1段・地上2段式（2連：5台×1基） 計5台収容

【施工内容】・機械式駐車装置解体撤去工事

- 地下1段・地上2段式（2連：5台×1基） 計5台
- ・鋼製平面化駐車場据付工事：2間口×1区画 計2台収容
- ・ターンテーブル解体撤去+ピット埋戻（表層：コンクリート仕上げ）

【改修内容】☆機械式駐車装置解体撤去・鋼製平面化駐車場改修工事

鋼製平面化部材：ピットステージ（サンキン(株)製）
鋼製平面化駐車場：2列×1区画 計2台収容

【全体施工台数】

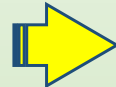
解体撤去：13台・ターンテーブル1基
鋼製平面化駐車場：5台・ターンテーブル埋戻+コンクリート仕上げ

立駐機リニューアル：ターンテーブル解体+ピット埋戻（コンクリート仕上）（before・after）

☆ 既設立駐機：ターンテーブル

☆ ターンテーブル解体+ピット埋戻（表層：コンクリート仕上げ）

■ before



■ after



【既設機械式駐車装置】

ターンテーブル（Φ4000×1基）

【施工内容】・機械式駐車装置解体撤去工事

- ・ターンテーブル（Φ4000×1基 計1基）
- ・ターンテーブルピット埋戻+コンクリート打設工事

【改修内容】☆ターンテーブル解体撤去・ピット埋戻（コンクリート仕上げ）改修工事

- ・ターンテーブル：1基解体撤去
- ・ピット埋戻+コンクリート打設工事

【全体施工台数】

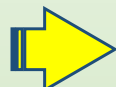
- ・解体撤去：13台・ターンテーブル1基
- ・鋼製平面化駐車場：5台・ターンテーブル埋戻+コンクリート仕上げ

立駐機リニューアル：立駐機解体+鋼製平面化駐車場改修工事（before・after）

☆既設立駐機：昇降ピット2段式

☆立駐解体+鋼製平面化駐車場（屋内：2間口）

■before



■after



【既設機械式駐車装置】

昇降ピット2段式（2連：4台×1基）
計4台収容

【改修内容】☆機械式駐車装置解体撤去・鋼製平面化駐車場改修工事

鋼製平面化部材：ピットステージ（サンキン(株)製）
鋼製平面化駐車場：2列×1区画 全2台収容

【施工内容】・機械式駐車装置解体撤去工事：昇降ピット2段式（2連：4台×1基）

全4台
・鋼製平面化駐車場据付工事：2間口×1区画 計2台収容

立駐機リニューアル：立駐機解体+鋼製平面化駐車場改修工事（before・after）

☆既設立駐機：地下1段・地上2段式

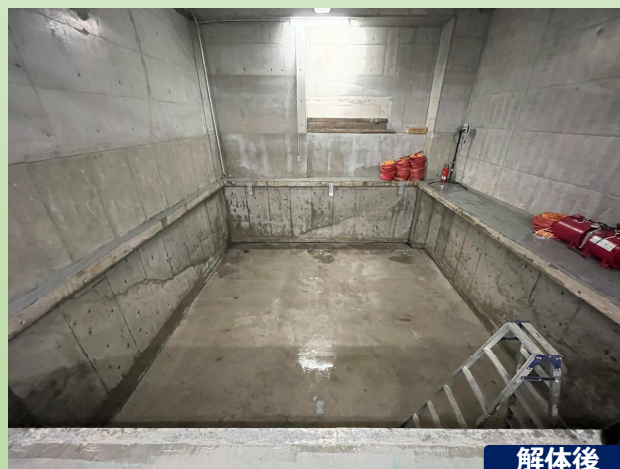
☆立駐解体+鋼製平面化駐車場（屋内：2間口）



■before



■after



【既設機械式駐車装置】

地下1段・地上2段昇降横行ピット式（2連：5台×1基）
計5台収容

【改修内容】☆機械式駐車装置解体撤去・鋼製平面化駐車場改修工事

鋼製平面化部材：ピットステージ（サンキン株式会社製）
鋼製平面化駐車場：2列×1区画 計2台収容

【施工内容】・機械式駐車装置解体撤去工事 地下1段・地上2段昇降横行ピット式（2連：5台×1基） 計5台

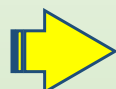
・鋼製平面化駐車場据付工事：2間口×1区画 計2台収容

立駐機リニューアル：立駐機解体+鋼製平面化駐車場改修工事（before・after）

☆既設立駐機：地下1段・地上2段式

☆立駐解体+鋼製平面化駐車場（屋内：2間口）

■before



■after



【既設機械式駐車装置】

地下1段・地上2段式（2連：5台×1基）
計4台収容

【改修内容】☆機械式駐車装置解体撤去・鋼製平面化駐車場改修工事

鋼製平面化部材：ピットステージ（サンキン(株)製）
鋼製平面化駐車場：2列×1区画 全2台収容

【施工内容】・機械式駐車装置解体撤去工事：地下1段・地上2段式（2連：5台×1基）

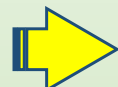
全5台
・鋼製平面化駐車場据付工事：2間口×1区画 計2台収容

立駐機リニューアル：立駐機解体+鋼製平面化駐車場改修工事（before・after）

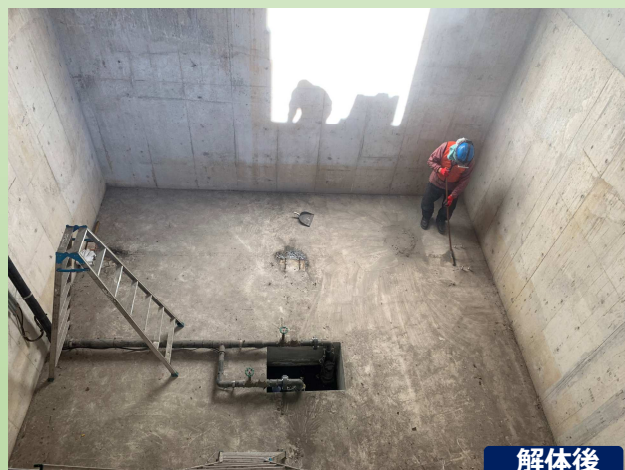
☆既設立駐機：地下2段・地上2段式

☆立駐解体+鋼製平面化駐車場（屋内：2間口）

■before



■after



【既設機械式駐車装置】

地下2段・地上2段式（2連：6台×1基）
計4台収容

【改修内容】☆機械式駐車装置解体撤去・鋼製平面化駐車場改修工事

鋼製平面化部材：ピットステージ（サンキン株製）
鋼製平面化駐車場：2列×1区画 全2台収容

【施工内容】・機械式駐車装置解体撤去工事：地下2段・地上2段式（2連：6台×1基）

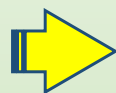
全6台
・鋼製平面化駐車場据付工事：2間口×1区画 計2台収容

立駐機リニューアル：立駐機解体+鋼製平面化駐車場改修工事（before・after）

☆既設立駐機：昇降ピット2段式

☆立駐解体+鋼製平面化駐車場（屋内：2間口）

■before



■after



【既設機械式駐車装置】

昇降ピット2段式（2連：4台×1基）

【施工内容】・機械式駐車装置解体撤去工事：昇降ピット2段式（2連：4台×1基）

計4台収容

・鋼製平面化駐車場据付工事：2間口×1区画 計2台収容

【改修内容】☆機械式駐車装置解体撤去・鋼製平面化駐車場改修工事

鋼製平面化部材：ピットステージ（サンキン株製）

鋼製平面化駐車場：2列×1区画 計2台収容

【全体施工台数】

解体撤去：6台

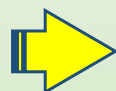
鋼製平面化駐車場：3台

立駐機リニューアル：立駐機解体+鋼製平面化駐車場改修工事（before・after）

☆ 既設立駐機：昇降ピット2段式

☆ 立駐解体+鋼製平面化駐車場（屋内：1間口）

■ before



■ after



【既設機械式駐車装置】

昇降ピット2段式（1連：2台×1基）

【施工内容】・機械式駐車装置解体撤去工事：昇降ピット2段式（1連：2台×1基）

計2台収容

・鋼製平面化駐車場据付工事：1間口×1区画 計1台収容

【改修内容】☆機械式駐車装置解体撤去・鋼製平面化駐車場改修工事

鋼製平面化部材：ピットステージ（サンキン株製）

鋼製平面化駐車場：1列×1区画 計1台収容

【全体施工台数】

解体撤去：6台

鋼製平面化駐車場：3台

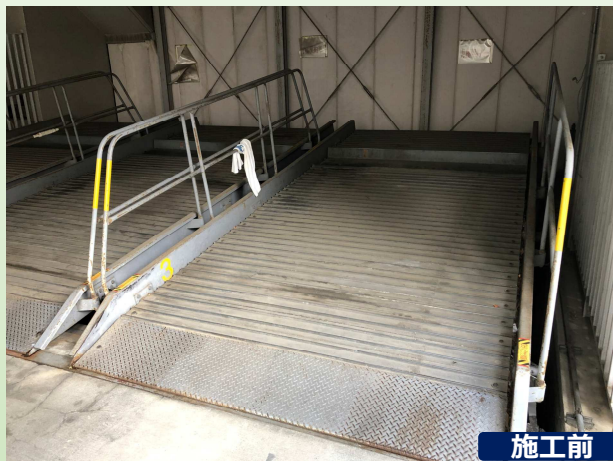
立駐機リニューアル：立駐機解体+鋼製平面化駐車場改修工事（before・after）

☆既設立駐機：昇降ピット2段油圧スイング式

☆立駐解体+鋼製平面化駐車場（屋内：3間口）



■before



施工前

■after



施工後



解体後

【既設機械式駐車装置】

昇降ピット2段油圧スイング式（3連：6台×1基）

【改修内容】☆機械式駐車装置解体撤去・鋼製平面化駐車場改修工事

鋼製平面化部材：ピットステージ（サンキン株製）

鋼製平面化駐車場：3列×1区画 計3台収容

【施工内容】・機械式駐車装置解体撤去工事：昇降ピット2段油圧スイング式（3連：6台×1基）

（3連：6台×1基） 計6台収容

・鋼製平面化駐車場据付工事：3間口×1区画 計3台収容

立駐機リニューアル：立駐機解体+鋼製平面化駐車場改修工事（before・after）

☆既設立駐機：地下1段・地上1段式

☆立駐解体+鋼製平面化駐車場（屋内：4間口）



■before



施工前

■after



施工後



解体後

【既設機械式駐車装置】

地下1段・地上1段昇降横行ピット式（4連：7台×1基）
計7台収容（屋内設置）

【施工内容】

- ・機械式駐車装置解体撤去工事：地下1段・地上2段昇降横行ピット式（4連：7台×1基） 計7台収容
- ・鋼製平面化駐車場据付工事：4間口×1区画 計4台収容

【改修内容】☆機械式駐車装置解体撤去・鋼製平面化駐車場改修工事

鋼製平面化部材：ピットステージ（サンキン(株)製）
鋼製平面化駐車場：4列×1区画 計4台収容

【全体施工台数】

解体撤去：17台
鋼製平面化駐車場：7台

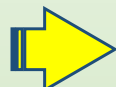
立駐機リニューアル：立駐機解体+鋼製平面化駐車場改修工事（before・after）

☆既設立駐機：地下1段・地上2段式

☆立駐解体+鋼製平面化駐車場（屋内：3間口）



■before



■after



【既設機械式駐車装置】

地下1段・地上2段昇降横行ピット式（3連：8台×1基）
全8台収容

【改修内容】☆機械式駐車装置解体撤去・鋼製平面化駐車場改修工事

鋼製平面化部材：ピットステージ（サンキン(株)製）
鋼製平面化駐車場：3列×1区画 全3台収容

【施工内容】・機械式駐車装置解体撤去工事 地下1段・地上2段昇降横行ピット式（3連：8台×1基） 全8台

・鋼製平面化駐車場据付工事：3間口×1区画 全3台収容

立駐機リニューアル：立駐機解体+鋼製平面化駐車場改修工事（before・after）

☆既設立駐機：地下1段・地上2段式

☆立駐解体+鋼製平面化駐車場（屋内：3間口）



■before



施工前

■after



施工後



解体後

【既設機械式駐車装置】

地下1段・地上2段昇降横行ピット式（3連：8台×1基）
全8台収容

【改修内容】☆機械式駐車装置解体撤去・鋼製平面化駐車場改修工事

鋼製平面化部材：ピットステージ（サンキン株式会社製）
鋼製平面化駐車場：3列×1区画 全3台収容

【施工内容】・機械式駐車装置解体撤去工事 地下1段・地上2段昇降横行ピット式（3連：8台×1基） 全8台

・鋼製平面化駐車場据付工事：3間口×1区画 全3台収容

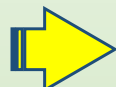
立駐機リニューアル：立駐機解体+鋼製平面化駐車場改修工事（before・after）

☆既設立駐機：地下1段・地上2段油圧式

☆立駐解体+鋼製平面化駐車場（屋内：4間口）



■before



■after



【既設機械式駐車装置】

地下1段・地上2段油圧式（4連：11台×1基）
計11台収容

【改修内容】☆機械式駐車装置解体撤去・鋼製平面化駐車場改修工事

鋼製平面化部材：ピットステージ（サンキン株式会社製）
鋼製平面化駐車場：4列×1区画 全4台収容

【施工内容】・機械式駐車装置解体撤去工事：地下1段・地上2段油圧式（4連：11台×1基）

全11台
・鋼製平面化駐車場据付工事：4間口×1区画 計4台収容

立駐機リニューアル：立駐機解体+鋼製平面化駐車場改修工事（before・after）

☆既設立駐機：地下1段・地上1段油圧式

☆立駐解体+鋼製平面化駐車場（屋内：8間口）



■before



施工前

■after



施工後

【既設機械式駐車装置】

地下1段・地上1段昇降横行ピット式（2連：3台×4基）
全12台

【施工内容】・機械式駐車装置解体撤去工事：地下1段・地上1段昇降横行ピット式（2連：3台×4基）
計12台収容
・鋼製平面化駐車場据付工事：2間口×4区画 計8台収容

【改修内容】☆機械式駐車装置解体撤去・鋼製平面化駐車場改修工事

鋼製平面化部材：ピットステージ（サンキン株製）
鋼製平面化駐車場：2列×4区画 計8台収容

【全体施工台数】

解体撤去：12台
鋼製平面化駐車場：8台

立駐機リニューアル：立駐機解体+鋼製平面化駐車場改修工事（before・after）

☆既設立駐機：地下1段・地上1段油圧式

☆立駐解体+鋼製平面化駐車場（屋内：2間口）

■before



■after



【既設機械式駐車装置】

地下1段・地上1段昇降横行ピット式（2連：3台×1基）

【施工内容】・機械式駐車装置解体撤去工事：地下1段・地上1段昇降横行ピット式（2連：3台×1基）

計3台収容

・鋼製平面化駐車場据付工事：2間口×1区画 計2台収容

【改修内容】☆機械式駐車装置解体撤去・鋼製平面化駐車場改修工事

鋼製平面化部材：ピットステージ（サンキン株製）

鋼製平面化駐車場：2列×1区画 計2台収容

【全体施工台数】

解体撤去：12台

鋼製平面化駐車場：8台

立駐機リニューアル：立駐機解体+鋼製平面化駐車場改修工事（before・after）

☆既設立駐機：地下1段・地上1段油圧式

☆立駐解体+鋼製平面化駐車場（屋内：2間口）

■before



■after



【既設機械式駐車装置】

地下1段・地上1段昇降横行ピット式（2連：3台×1基）

【施工内容】
・機械式駐車装置解体撤去工事：地下1段・地上1段昇降横行ピット式（2連：3台×1基）
計3台収容
・鋼製平面化駐車場据付工事：2間口×1区画 計2台収容

【改修内容】☆機械式駐車装置解体撤去・鋼製平面化駐車場改修工事

鋼製平面化部材：ピットステージ（サンキン株製）

鋼製平面化駐車場：2列×1区画 計2台収容

【全体施工台数】

解体撤去：12台

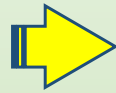
鋼製平面化駐車場：8台

立駐機リニューアル：立駐機解体+鋼製平面化駐車場改修工事（before・after）

☆既設立駐機：地下1段・地上1段油圧式

☆立駐解体+鋼製平面化駐車場（屋内：2間口）

■before



■after



【既設機械式駐車装置】

地下1段・地上1段昇降横行ピット式（2連：3台×1基）

【施工内容】・機械式駐車装置解体撤去工事：地下1段・地上1段昇降横行ピット式（2連：3台×1基）
計3台収容
・鋼製平面化駐車場据付工事：2間口×1区画 計2台収容

【改修内容】☆機械式駐車装置解体撤去・鋼製平面化駐車場改修工事

鋼製平面化部材：ピットステージ（サンキン株製）

鋼製平面化駐車場：2列×1区画 計2台収容

【全体施工台数】

解体撤去：12台

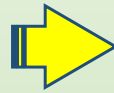
鋼製平面化駐車場：8台

立駐機リニューアル：立駐機解体+鋼製平面化駐車場改修工事（before・after）

☆既設立駐機：地下1段・地上1段油圧式

☆立駐解体+鋼製平面化駐車場（屋内：2間口）

■before



■after



【既設機械式駐車装置】

地下1段・地上1段昇降横行ピット式（2連：3台×1基）

【施工内容】

- ・機械式駐車装置解体撤去工事：地下1段・地上1段昇降横行ピット式（2連：3台×1基）
計3台収容
- ・鋼製平面化駐車場据付工事：2間口×1区画 計2台収容

【改修内容】☆機械式駐車装置解体撤去・鋼製平面化駐車場改修工事

鋼製平面化部材：ピットステージ（サンキン株製）

鋼製平面化駐車場：2列×1区画 計2台収容

【全体施工台数】

解体撤去：12台

鋼製平面化駐車場：8台

立駐機リニューアル：立駐機解体+鋼製平面化駐車場改修工事（before・after）

☆既設立駐機：昇降ピット2段油圧スイング式

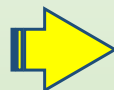
☆立駐解体+鋼製平面化駐車場（屋内：3間口）



■before



施工前



■after



施工後



解体後

【既設機械式駐車装置】

昇降ピット2段油圧スイング式（3連：6台×1基） 計6台収容
（屋内設置）

【改修内容】☆機械式駐車装置解体撤去・鋼製平面化駐車場改修工事

鋼製平面化部材：ピットステージ（サンキン(株)製）
鋼製平面化駐車場：3列×1区画 計3台収容

【施工内容】

- ・機械式駐車装置解体撤去工事：昇降ピット2段油圧スイング式（3連：6台×1基） 計6台収容
- ・鋼製平面化駐車場据付工事：3間口×1区画 計3台収容

【全体施工台数】

解体撤去：14台
鋼製平面化駐車場：7台

立駐機リニューアル：立駐機解体+鋼製平面化駐車場改修工事（before・after）

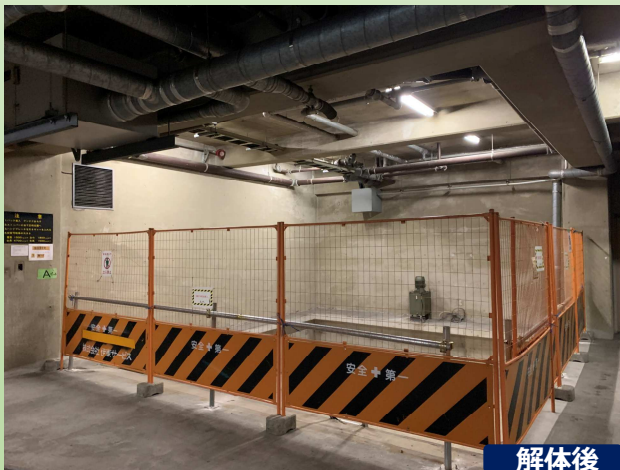
☆ 既設立駐機：昇降ピット2段油圧スイング式

☆ 立駐解体+鋼製平面化駐車場（屋内：2間口）

■ before



■ after



【既設機械式駐車装置】

昇降ピット2段油圧スイング式（2連：4台×1基） 計4台収容
（屋内設置）

【改修内容】☆ 機械式駐車装置解体撤去・鋼製平面化駐車場改修工事

鋼製平面化部材：ピットステージ（サンキン株製）
鋼製平面化駐車場：2列×1区画 計2台収容

【施工内容】
・機械式駐車装置解体撤去工事：昇降ピット2段油圧スイング式
（2連：4台×1基） 計4台収容
・鋼製平面化駐車場据付工事：2間口×1区画 計2台収容

【全体施工台数】
解体撤去：14台
鋼製平面化駐車場：7台

立駐機リニューアル：立駐機解体+鋼製平面化駐車場改修工事（before・after）

☆既設立駐機：昇降ピット2段油圧スイング式

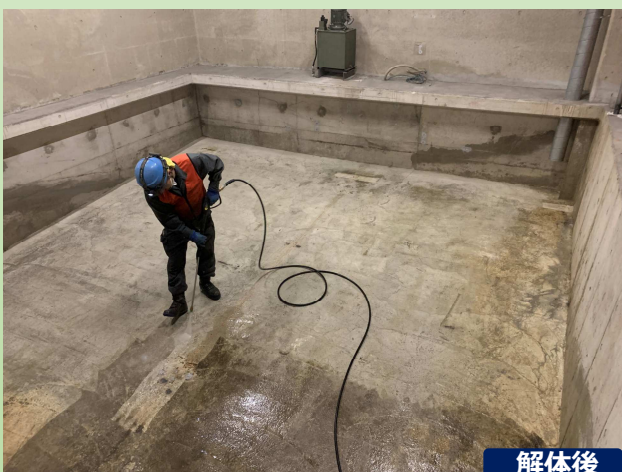
☆立駐解体+鋼製平面化駐車場（屋内：2間口）



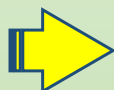
■before



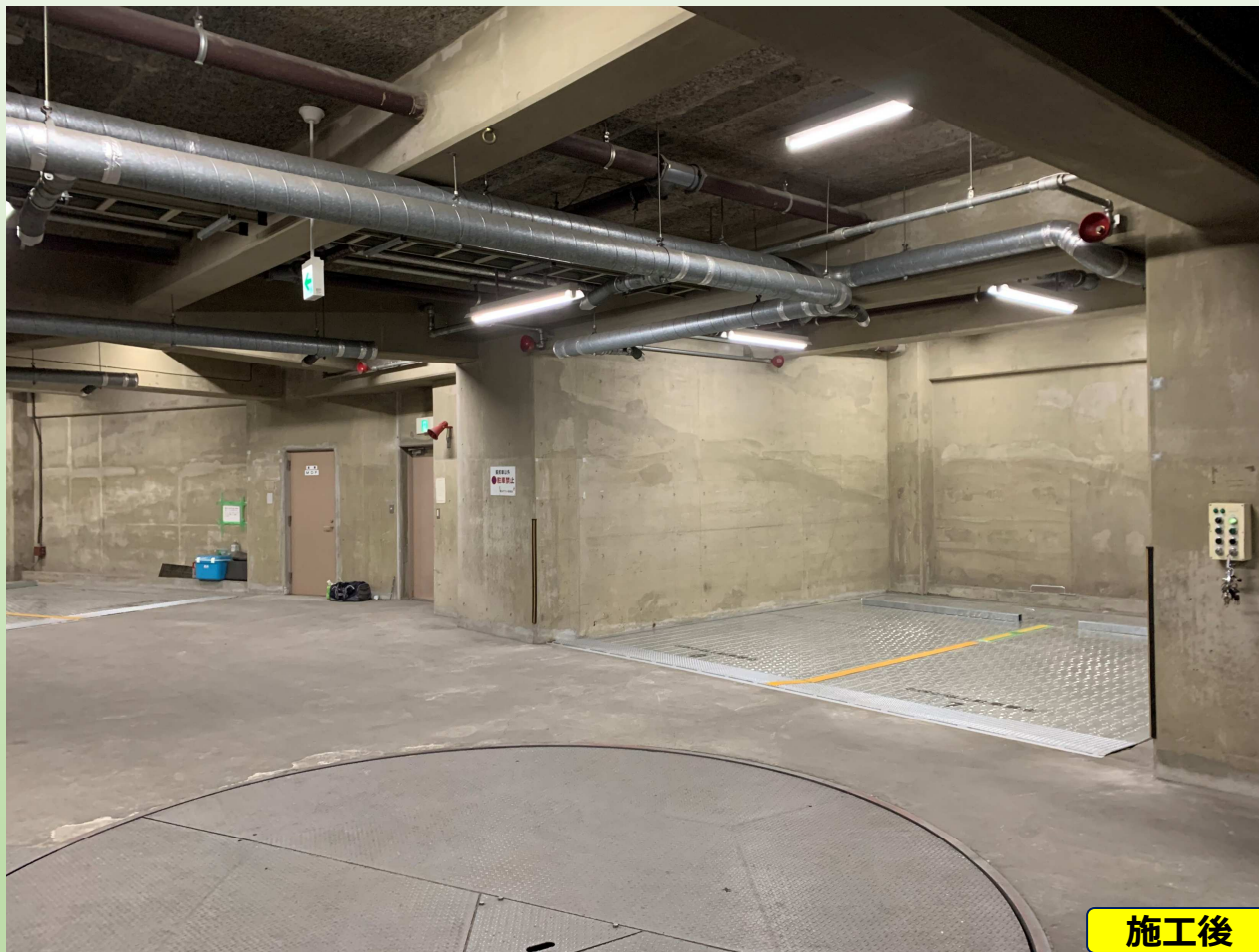
施工前



解体後



■after



施工後

【既設機械式駐車装置】

昇降ピット2段油圧スイング式（2連：4台×1基） 計4台収容
（屋内設置）

【施工内容】・機械式駐車装置解体撤去工事：昇降ピット2段油圧スイング式
（2連：4台×1基） 計4台収容
・鋼製平面化駐車場据付工事：2間口×1区画 計2台収容

【改修内容】☆機械式駐車装置解体撤去・鋼製平面化駐車場改修工事

鋼製平面化部材：ピットステージ（サンキン株製）
鋼製平面化駐車場：2列×1区画 計2台収容

【全体施工台数】

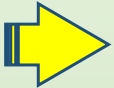
解体撤去：14台
鋼製平面化駐車場：7台

立駐機リニューアル：立駐機解体+鋼製平面化駐車場改修工事（before・after）

☆既設立駐機：地下1段・地上2段式

☆立駐解体+鋼製平面化駐車場（屋内：38間口）

■before



■after



【既設機械式駐車装置】
地下1段・地上2段式（屋内設置）
（2連：5台×7基・3連：8台×8基）計99台

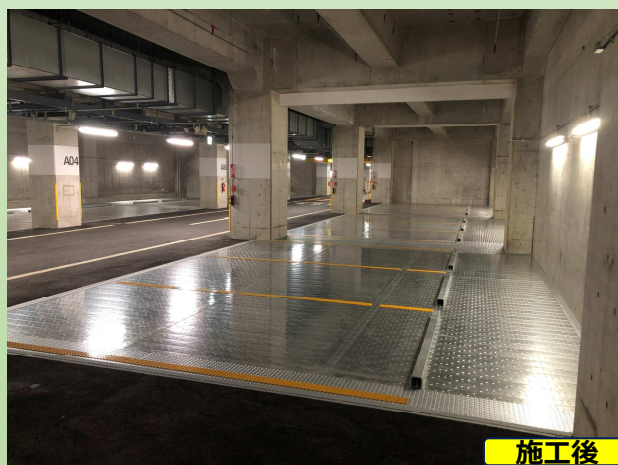
【改修内容】☆機械式駐車装置解体撤去・鋼製平面化駐車場改修工事
鋼製平面化部材：ビットステージ（サンキン(株)製）
平面駐車場：2列×7区画・3列×8区画 全収容台数：38台

【施工内容】・機械式駐車装置解体撤去工事：地下1段・地上2段式（2連：5台×7基・3連：8台×8基） 計99台
・鋼製平面化駐車場据付工事：2間口×7区画・3間口×8区画 計38台収容
・付帯工事：柱間チエッカープレート据付工事、メッシュフェンス撤去工事、泡消火設備撤去（※別途工事）

立駐機リニューアル：立駐機解体+鋼製平面化駐車場改修工事（before・after）

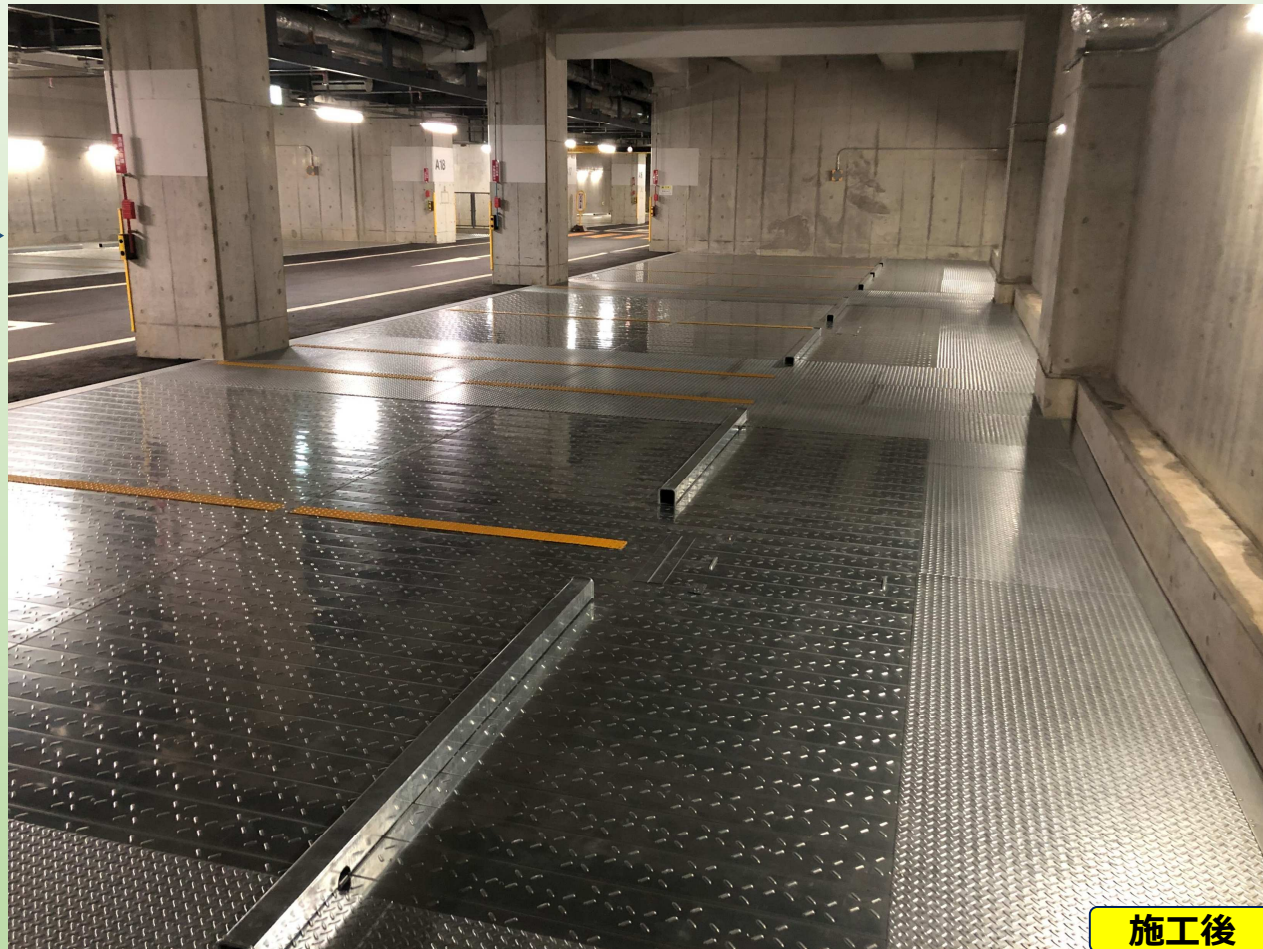
☆既設立駐機：地下1段・地上2段式

■before



☆立駐解体+鋼製平面化駐車場（屋内：38間口）

■after



【既設機械式駐車装置】

地下1段・地上2段式（屋内設置）

（2連：5台×7基・3連：8台×8基）計99台

【改修内容】☆機械式駐車装置解体撤去・鋼製平面化駐車場改修工事

鋼製平面化部材：ピットステージ（サンキン株製）

平面駐車場：2列×7区画・3列×8区画 全収容台数：38台

【施工内容】・機械式駐車装置解体撤去工事：地下1段・地上2段式（2連：5台×7基・3連：8台×8基） 計99台

・鋼製平面化駐車場据付工事：2間口×7区画・3間口×8区画 計38台収容

・付帯工事：柱間チッカープレート据付工事、メッシュフェンス撤去工事、泡消火設備撤去（※別途工事）