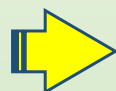
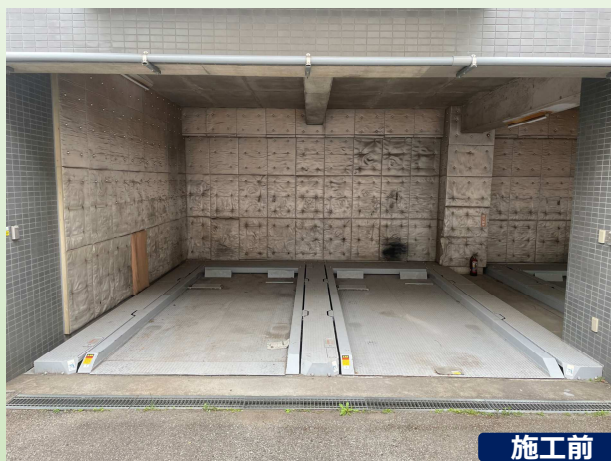


立駐機リニューアル：立駐機解体+鋼製平面化駐車場改修工事（before・after）

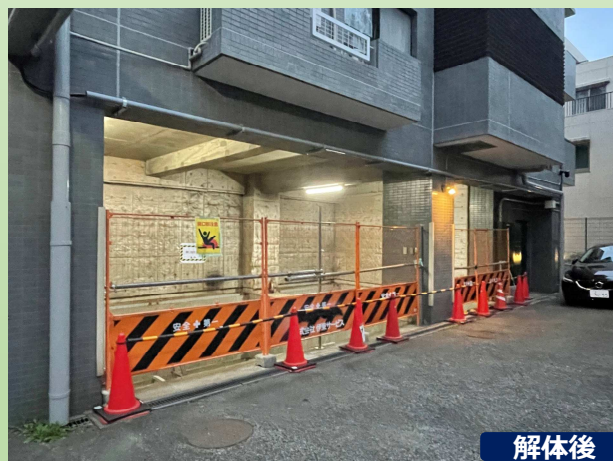
☆ 既設立駐機：昇降ピット2段式

☆ 立駐解体+鋼製平面化駐車場（屋内：2間口）

■ before



■ after



【既設機械式駐車装置】

昇降ピット2段式（2連：4台×1基）

【施工内容】・機械式駐車装置解体撤去工事：昇降ピット2段式（2連：4台×1基）

計4台収容

・鋼製平面化駐車場据付工事：2間口×1区画 計2台収容

【改修内容】☆機械式駐車装置解体撤去・鋼製平面化駐車場改修工事

鋼製平面化部材：フラットパーク（株）豊国パーキングシステム製

鋼製平面化駐車場：2列×1区画 計2台収容

【全体施工台数】

解体撤去：6台

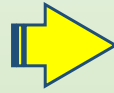
鋼製平面化駐車場：3台

立駐機リニューアル：立駐機解体+鋼製平面化駐車場改修工事（before・after）

☆ 既設立駐機：昇降ピット2段式

☆ 立駐解体+鋼製平面化駐車場（屋内：1間口）

■ before



■ after



【既設機械式駐車装置】

昇降ピット2段式（1連：2台×1基）

【施工内容】

- ・機械式駐車装置解体撤去工事：昇降ピット2段式（1連：2台×1基）
計2台収容
- ・鋼製平面化駐車場据付工事：1間口×1区画 計1台収容

【改修内容】☆機械式駐車装置解体撤去・鋼製平面化駐車場改修工事

鋼製平面化部材：フラットパーク（株）豊国パーキングシステム製
鋼製平面化駐車場：1列×1区画 計1台収容

【全体施工台数】

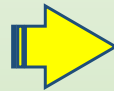
解体撤去：6台
鋼製平面化駐車場：3台

立駐機リニューアル：立駐機解体+鋼製平面化駐車場改修工事（before・after）

☆既設立駐機：地下2段・地上1段式

☆立駐解体+鋼製平面化駐車場（屋内：3間口）

■before



■after



【既設機械式駐車装置】

地下2段・地上1段昇降横行ピット式（屋内設置）
（3連：7台×1基） 計7台収容

【改修内容】☆機械式駐車装置解体撤去・鋼製平面化駐車場改修工事

鋼製平面化部材：フラットパーク（株）豊国パーキングシステム製）
鋼製平面化駐車場：3列×1区画 計3台収容

【施工内容】

・機械式駐車装置解体撤去工事：地下2段・地上1段昇降横行ピット式（3連：7台×1基） 計7台収容
・鋼製平面化駐車場据付工事：3間口×1区画 計3台収容
・付帯工事：左側面メッシュフェンス撤去工事

立駐機リニューアル：立駐機解体+鋼製平面化駐車場改修工事（before・after）

☆既設立駐機：地下1段・地上2段式

☆立駐解体+鋼製平面化駐車場（屋内：3間口）



■before

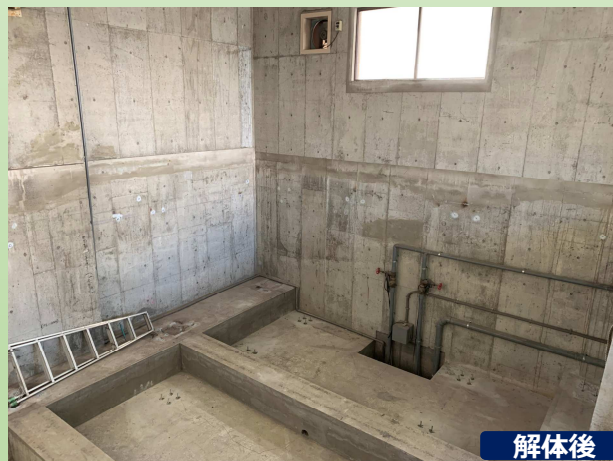


施工前

■after



施工後



解体後

【既設機械式駐車装置】

地下1段・地上2段昇降横行ピット式
（3連：8台×1基） 計8台収 （屋内設置）

【施工内容】・機械式駐車装置解体撤去工事：地下1段・地上2段昇降横行ピット式（3連：8台×1基） 計8台収容

・鋼製平面化駐車場据付工事：3間口×1区画 計3台収容

【改修内容】☆機械式駐車装置解体撤去・鋼製平面化駐車場改修工事

鋼製平面化部材：フラットパーク（株）豊国パーキングシステム製

鋼製平面化駐車場：3列×1区画 計3台収容

立駐機リニューアル：立駐機解体+鋼製平面化駐車場改修工事（before・after）

☆既設立駐機：地下1段・地上2段式

☆立駐解体+鋼製平面化駐車場（屋内：3間口）



■before



施工前

■after



施工後



解体後

【既設機械式駐車装置】

地下1段・地上2段昇降横行ピット式
（3連：8台×1基） 計8台収（ピロティ-有）

【改修内容】☆機械式駐車装置解体撤去・鋼製平面化駐車場改修工事

鋼製平面化部材：フラットパーク（株）豊国パーキングシステム製）
鋼製平面化駐車場：3列×1区画 計3台収容

【施工内容】・機械式駐車装置解体撤去工事：地下1段・地上2段昇降横行ピット式（3連：8台×1基） 計8台収容

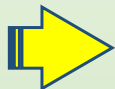
・鋼製平面化駐車場据付工事：3間口×1区画 計3台収容

立駐機リニューアル：立駐機解体+鋼製平面化駐車場改修工事（before・after）

☆既設立駐機：昇降ピット2段式

☆立駐解体+鋼製平面化駐車場（屋内：3間口）

■before



■after



【既設機械式駐車装置】

昇降ピット2段式（3連：6台×1基） 計6台収
（屋内設置）

【改修内容】☆機械式駐車装置解体撤去・鋼製平面化駐車場改修工事

鋼製平面化部材：フラットパーク（株）豊国パーキングシステム製
鋼製平面化駐車場：3列×1区画 計3台収容

【施工内容】・機械式駐車装置解体撤去工事：昇降ピット2段式（3連：6×1基） 計6台収容

・鋼製平面化駐車場据付工事：3間口×1区画 計3台収容

【全体施工台数】

解体撤去：18台

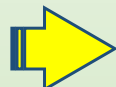
鋼製平面化駐車場：6台

立駐機リニューアル：立駐機解体+鋼製平面化駐車場改修工事（before・after）

☆既設立駐機：昇降ピット2段式

☆立駐解体+鋼製平面化駐車場（屋内：3間口）

■before



■after



【既設機械式駐車装置】

昇降ピット2段式（3連：6台×1基） 計6台収
（屋内設置）

【施工内容】

- ・機械式駐車装置解体撤去工事：昇降ピット2段式（3連：6×1基） 計6台収容
- ・鋼製平面化駐車場据付工事：3間口×1区画 計3台収容

【改修内容】☆機械式駐車装置解体撤去・鋼製平面化駐車場改修工事

鋼製平面化部材：フラットパーク（株）豊国パーキングシステム製
鋼製平面化駐車場：3列×1区画 計3台収容

【全体施工台数】

解体撤去：18台
鋼製平面化駐車場：6台