

# 立駐機リニューアル：立駐機解体+鋼製平面化駐車場改修工事（before・after）

## ☆既設立駐機：昇降ピット3段式

## ☆立駐解体+鋼製平面化駐車場（屋外：2間口）

■before



■after



### 【既設機械式駐車装置】

昇降ピット3段式（2連：6台×1基）  
計5台収容

### 【改修内容】☆機械式駐車装置解体撤去・鋼製平面化駐車場改修工事

鋼製平面化部材：ピットステージ（サンキン(株)製）  
鋼製平面化駐車場：2列×1区画 計2台収容

【施工内容】・機械式駐車装置解体撤去工事 昇降ピット3段式（2連：6台×1基） 計6台

・鋼製平面化駐車場据付工事：2間口×1区画 計2台収容



# 立駐機リニューアル：立駐機解体+鋼製平面化駐車場改修工事（before・after）

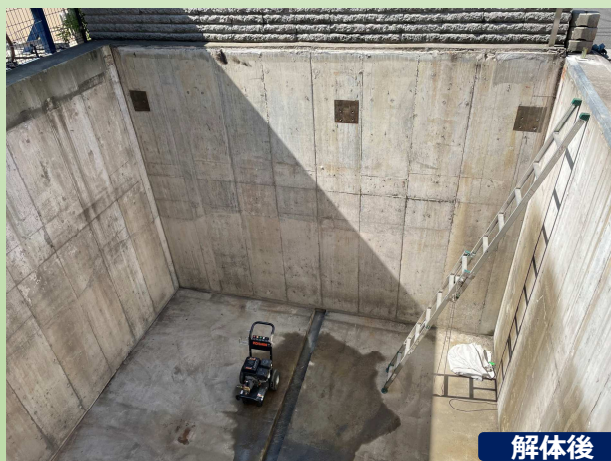
## ☆既設立駐機：昇降ピット3段式

## ☆立駐解体+鋼製平面化駐車場（屋外：2間口）

■before



■after



### 【既設機械式駐車装置】

昇降ピット3段式（2連：6台×1基）

### 【施工内容】・機械式駐車装置解体撤去工事：昇降ピット3段式（2連：6台×1基）

計6台収容

・鋼製平面化駐車場据付工事：2間口×1区画 計2台収容

### 【改修内容】☆機械式駐車装置解体撤去・鋼製平面化駐車場改修工事

鋼製平面化部材：ピットステージ（サンキン株製）

鋼製平面化駐車場：2列×1区画 計2台収容



# 立駐機リニューアル：立駐機解体+鋼製平面化駐車場改修工事（before・after）

☆ 既設立駐機：地下1段・地上2段式

☆ 立駐解体+鋼製平面化駐車場（屋外・ピロティ有：2間口）

■ before



■ after



**【既設機械式駐車装置】**

地下1段・地上2段式（2連：5台×1基） 計5台収容  
屋外設置（ピロティ有り）

**【改修内容】☆機械式駐車装置解体撤去・鋼製平面化駐車場改修工事**

鋼製平面化部材：ピットステージ（サンキン(株)製）  
鋼製平面化駐車場：2列×1区画 計2台収容

**【施工内容】**

- ・機械式駐車装置解体撤去工事  
地下1段・地上2段式（2連：5台×1基） 計5台
- ・鋼製平面化駐車場据付工事：2間口×1区画 計2台収容

**【全体施工台数】**

解体撤去：9台  
鋼製平面化駐車場：4台



# 立駐機リニューアル：立駐機解体+鋼製平面化駐車場改修工事（before・after）

## ☆既設立駐機：昇降ピット2段式（屋外）

## ☆立駐解体+鋼製平面化駐車場（屋外：1間口）

■before



■after



### 【既設機械式駐車装置】

昇降ピット2段式（1連：2台×1基） 計2台収容  
（屋外設置）

### 【改修内容】☆機械式駐車装置解体撤去・鋼製平面化駐車場改修工事

鋼製平面化部材：ピットステージ（サンキン®製）  
鋼製平面化駐車場：1列×1区画 計1台収容

### 【施工内容】

- ・機械式駐車装置解体撤去工事：昇降ピット2段式（1連：2台×1基） 計2台
- ・鋼製平面化駐車場据付工事：1間口×1区画 計1台収容

### 【全体施工台数】

解体撤去：9台  
鋼製平面化駐車場：4台

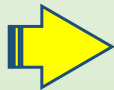


# 立駐機リニューアル：立駐機解体+鋼製平面化駐車場改修工事 (before・after)

## ☆既設立駐機：昇降ピット2段式（屋外）

## ☆立駐解体+鋼製平面化駐車場（屋外・ピロティ有：1間口）

■before



■after



**【既設機械式駐車装置】**  
昇降ピット2段式（1連：2台×1基） 計2台収容  
（屋外設置：ピロティ有り）

**【施工内容】**・機械式駐車装置解体撤去工事  
・昇降ピット2段式（1連：2台×1基） 計2台  
・鋼製平面化駐車場据付工事：1間口×1区画 計1台収容

**【改修内容】**☆機械式駐車装置解体撤去・鋼製平面化駐車場改修工事  
鋼製平面化部材：ピットステージ（サンキン株製）  
鋼製平面化駐車場：1列×1区画 計1台収容

**【全体施工台数】**  
解体撤去：9台  
鋼製平面化駐車場：4台



# 立駐機リニューアル：立駐機解体+鋼製平面化駐車場改修工事（before・after）

☆ 既設立駐機：地下1段・地上3段式

☆ 立駐解体+鋼製平面化駐車場（屋外：3間口 ピロティ有）



■ before



施工前

■ after



施工後



解体後

## 【既設機械式駐車装置】

地下1段・地上3段昇降横行ピット式（3連：10台×1基）  
計10台収容（屋外設置：ピロティ有り）

## 【改修内容】☆ 機械式駐車装置解体撤去・鋼製平面化駐車場改修工事

鋼製平面化部材：ピットステージ（サンキン(株)製）  
鋼製平面化駐車場：3列×1区画 計3台収容

## 【施工内容】

- ・機械式駐車装置解体撤去工事：地下1段・地上3段昇降横行ピット式（3連：10台×1基） 計10台収容
- ・鋼製平面化駐車場据付工事：3間口×1区画 計3台収容

## 【全体施工台数】

解体撤去：17台  
鋼製平面化駐車場：7台



# 立駐機リニューアル：立駐機解体+鋼製平面化駐車場改修工事（before・after）

## ☆既設立駐機：昇降ピット2段式（屋外）

■before



## ☆立駐解体+鋼製平面化駐車場（屋外：5間口）

■after



### 【既設機械式駐車装置】

昇降ピット2段式（5連：10台×1基） 計10台収容  
（屋外設置）

### 【改修内容】☆機械式駐車装置解体撤去・鋼製平面化駐車場改修工事

鋼製平面化部材：ピットステージ（サンキン(株)製）  
鋼製平面化駐車場：5列×1区画 計5台収容

【施工内容】・機械式駐車装置解体撤去工事：昇降ピット2段式（5連：10台×1基）計10台

・鋼製平面化駐車場据付工事：5間口×1区画 計5台収容

・付帯工事：既設立駐区画立上り壁：塗装工事（一部）

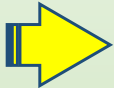


# 立駐機リニューアル：立駐機解体+鋼製平面化駐車場改修工事 (before・after)

## ☆既設立駐機：昇降ピット3段油圧式

## ☆立駐解体+鋼製平面化駐車場 (屋外：7間口)

before



after



### 【既設機械式駐車装置】

昇降ピット3段油圧式 (2連：6台×2基・3連：9台×1基)  
計21台収容

### 【改修内容】☆機械式駐車装置解体撤去・鋼製平面化駐車場改修工事

鋼製平面化部材：ピットステージ (サンキン(株)製)  
鋼製平面化駐車場：2列×2区画・3列×1区画 計7台収容

### 【施工内容】

- ・機械式駐車装置解体撤去工事
- ・昇降ピット3段油圧式 (2連：6台×2基・3連：9台×1基) 計21台
- ・鋼製平面化駐車場据付工事：2間口×2区画・3間口×1区画 計7台収容

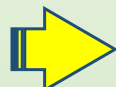


# 立駐機リニューアル：立駐機解体+鋼製平面化駐車場改修工事（before・after）

## ☆既設立駐機：昇降ピット3段式

## ☆立駐解体+鋼製平面化駐車場（屋外：7間口）

■before



■after



### 【既設機械式駐車装置】

昇降ピット3段式（7連：21台×1基） 計21台収容

### 【改修内容】☆機械式駐車装置解体撤去・鋼製平面化駐車場改修工事

鋼製平面化部材：ピットステージ（サンキン株製）  
鋼製平面化駐車場：7列×1区画 計7台収容

【施工内容】・機械式駐車装置解体撤去工事 昇降ピット3段式（7連：21台×1基） 計21台

・鋼製平面化駐車場据付工事：7間口×1区画 計7台収容

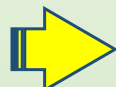


# 立駐機リニューアル：立駐機解体+鋼製平面化駐車場改修工事（before・after）

## ☆既設立駐機：昇降ピット3段式

## ☆立駐解体+鋼製平面化駐車場（屋外：3間口+5間口）

■before



■after



### 【既設機械式駐車装置】

昇降ピット3段式（3連：9台×1基・5連：15台×1基）  
計24台収容

### 【改修内容】☆機械式駐車装置解体撤去・鋼製平面化駐車場改修工事

鋼製平面化部材：ピットステージ（サンキン(株)製）  
鋼製平面化駐車場：3列×1区画・5列×1区画 計8台収容

【施工内容】・機械式駐車装置解体撤去工事 昇降ピット3段式（3連：9台×1基・5連×15台） 計24台

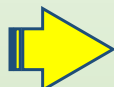
・鋼製平面化駐車場据付工事：3間口×1区画・5間口×1区画 計8台収容



# 立駐機リニューアル：立駐機解体+鋼製平面化駐車場改修工事（before・after）

## ☆既設立駐機：昇降ピット3段式

■before



## ☆立駐解体+鋼製平面化駐車場（屋外：9間口）

■after



### 【既設機械式駐車装置】

昇降ピット3段式（9連：27台×1基） 計27台収容

### 【改修内容】☆機械式駐車装置解体撤去・鋼製平面化駐車場改修工事

鋼製平面化部材：ピットステージ（サンキン株製）

鋼製平面化駐車場：9列×1区画 計9台収容

【施工内容】・機械式駐車装置解体撤去工事 昇降ピット3段式（9連：27台×1基） 計27台

・鋼製平面化駐車場据付工事：9間口×1区画 計9台収容