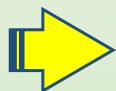


立駐機リニューアル：立駐機解体+鋼製平面化駐車場改修工事（before・after）

☆既設機械式駐車装置：昇降ピット3段式

■before



☆立駐解体+鋼製平面化駐車場（屋外：1間口）

■after



【既設機械式駐車装置】

昇降ピット3段式（1連：3台×1基）計3台収容
立駐機車路部（表層：アスファルト舗装）

【施工内容】

- ・機械式駐車装置解体撤去工事：昇降ピット3段式（1連：3台×1基） 計3台収容
- ・鋼製平面化駐車場据付工事：1間口×1区画 計1台収容
- ・付帯工事：前面車路部コンクリート仕上げ（アスファルト舗装撤去、路盤整正工、マンホール・柵嵩上げレベル調整、CO打設、左官工）

【改修内容】☆機械式駐車装置解体撤去・鋼製平面化駐車場改修工事

鋼製平面化部材：プレミアムデッキ（日栄インテック(株)製）
83 鋼製平面化駐車場：1列×1区画 計1台収容

立駐機リニューアル：立駐機解体+鋼製平面化駐車場改修工事（before・after）

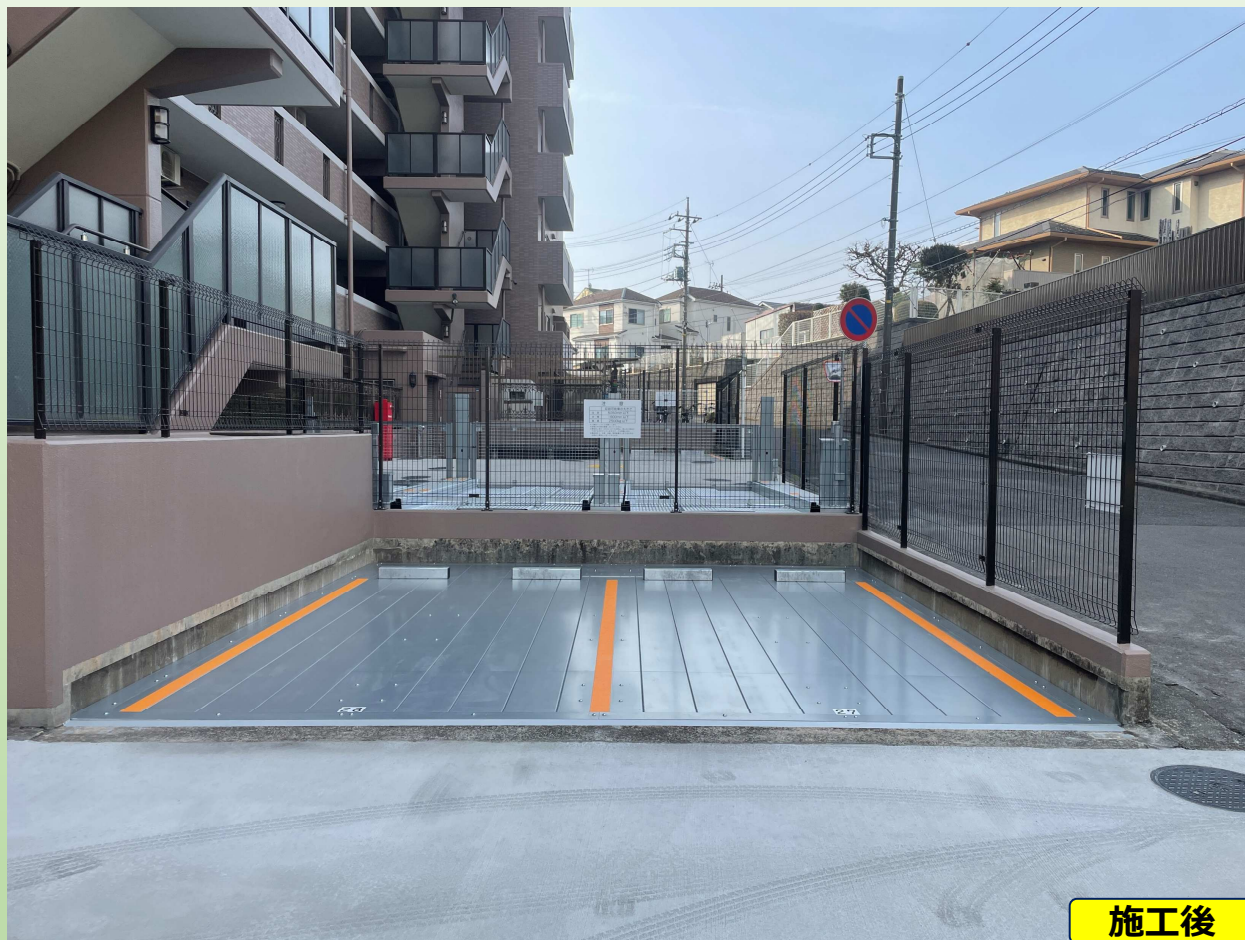
☆既設機械式駐車装置：昇降ピット3段式

■before



☆立駐解体+鋼製平面化駐車場（屋外：2間口）

■after



【既設機械式駐車装置】

昇降ピット3段式（2連：6台×1基）全6台収容
立駐機車路部（表層：アスファルト舗装）

【施工内容】

- ・機械式駐車装置解体撤去工事：昇降ピット3段式（2連：6台×1基）計6台収容
- ・鋼製平面化駐車場据付工事：2間口×1区画 計2台収容
- ・付帯工事：新設メッシュフェンス設置
- ・付帯工事：前面車路部コンクリート仕上げ（アスファルト舗装撤去、路盤整正工、マンホール・柵高上げレベル調整、CO打設、左官工）

【改修内容】☆機械式駐車装置解体撤去・鋼製平面化駐車場改修工事

鋼製平面化部材：プレミアムデッキ（日栄インテック(株)製）
鋼製平面化駐車場：2列×1区画 計2台収容